



Tú eliges

## 6 Líneas de CRÉDITO

Con Tú Eliges, estudiar en programas e instituciones de calidad es una posibilidad real para transformar tu vida. El crédito educativo del ICETEX puede financiar hasta el total del valor de la matrícula durante todo el programa académico.

Tú Eliges te permite cursar tus estudios en uno de los programas o Instituciones de Educación Superior que se encuentran acreditados, y elegir la mejor opción de financiación. Recuerda que puedes pagar los intereses del crédito durante la época de estudios.

Para solicitar tu crédito educativo ingresa a [www.icetex.gov.co](http://www.icetex.gov.co), conoce los requisitos correspondientes a cada línea de financiación y elige la opción que mejor se adecúe a tus características económicas.

### Paga el 0% en época de estudios

#### Requisitos mínimos:

- Estudiantes de estratos 1, 2 y 3 registrados en el Sisbén dentro de los puntos de corte establecidos por área para acceso a crédito.
  - 14 ciudades principales: 0 - 30,39 puntos
  - Resto Urbano: 0 - 30,73 puntos
  - Rural: 0 - 22,19 puntos
- Prueba Saber 11: Para primer semestre puntaje igual o superior a 310, y haber presentado la prueba a partir del año 2012.
- Promedio de notas: Si ingresas a partir de tercer semestre, debes contar con un promedio igual o superior de 3,6 en el último período cursado o acumulado
- Si ingresas a segundo semestre debes cumplir el requisito de puntaje Saber 11 o de promedio de notas.

#### Plazo para reembolso:

Al terminar los estudios pagarás el 100% del crédito en el doble del periodo financiado.

#### Tasa de interés: Ajustada al IPC.

\*Subsidio de sostenimiento de acuerdo con disponibilidad presupuestal.

### Paga el 25% en época de estudios

#### Requisitos mínimos:

- Estudiantes de estratos 1, 2 y 3.
- Prueba Saber 11: Para primer semestre puntaje igual o superior a 280, y haber presentado la prueba a partir del año 2012.
- Promedio de notas: Si ingresas a partir de tercer semestre, debes contar con un promedio igual o superior de 3,6 en el último período cursado o acumulado
- Si ingresas a segundo semestre debes cumplir el requisito de puntaje Saber 11 o de promedio de notas.

#### Plazo para reembolso:

Al terminar los estudios pagarás el 75% del crédito en el doble del periodo financiado.

Tasa de interés: IPC + 10 puntos.

### Paga el 30% en época de estudios

#### Requisitos mínimos:

- Estudiantes de todos los estratos.
- Prueba Saber 11: Para primer semestre puntaje igual o superior a 270, y haber presentado la prueba a partir del año 2012.
- Promedio de notas: Si ingresas a partir de tercer semestre, debes contar con un promedio igual o superior de 3,6 en el último período cursado o acumulado.
- Si ingresas a segundo semestre debes cumplir el requisito de puntaje Saber 11 o de promedio de notas.

#### Plazo para reembolso:

Al terminar los estudios pagarás el 70% del crédito en 1,5 veces el periodo financiado.

Tasa de interés: IPC + 9 puntos.

### Paga el 40% en época de estudios

#### Requisitos mínimos:

- Estudiantes de todos los estratos.
- Prueba Saber 11: Para primer semestre puntaje igual o superior a 250, y haber presentado la prueba a partir del año 2012.
- Promedio de notas: Si ingresas a partir de tercer semestre, debes contar con un promedio igual o superior de 3,6 en el último período cursado o acumulado
- Si ingresas a segundo semestre debes cumplir el requisito de puntaje Saber 11 o de promedio de notas.

#### Plazo para reembolso:

Al terminar los estudios pagarás el 60% del crédito en un periodo igual al financiado.

Tasa de interés: IPC + 9 puntos.

## Paga el 60% en época de estudios

### Requisitos mínimos

- Prueba Saber 11: Para primer semestre puntaje igual o superior a 250, y haber presentado la prueba a partir del año 2012.
- Promedio de notas: Si ingresas a partir de tercer semestre, debes contar con un promedio igual o superior de 3,6 en el último período cursado o acumulado.
- Si ingresas a segundo semestre debes cumplir el requisito de puntaje Saber 11 o de promedio de notas.

### Plazo para reembolso:

Al terminar los estudios pagarás el 40% del crédito en un periodo igual al financiado.

Tasa de interés: IPC + 9 puntos.

## Paga el 100% en época de estudios

### Requisitos mínimos:

- Estudiantes de todos los estratos.
- Prueba Saber 11: Para primer semestre puntaje igual o superior a 250, y haber presentado la prueba a partir del año 2012.
- Promedio de notas: Si ingresas a partir de tercer semestre, debes contar con un promedio igual o superior de 3,6 en el último período cursado o acumulado
- Si ingresas a segundo semestre debes cumplir el requisito de puntaje Saber 11 o de promedio de notas.

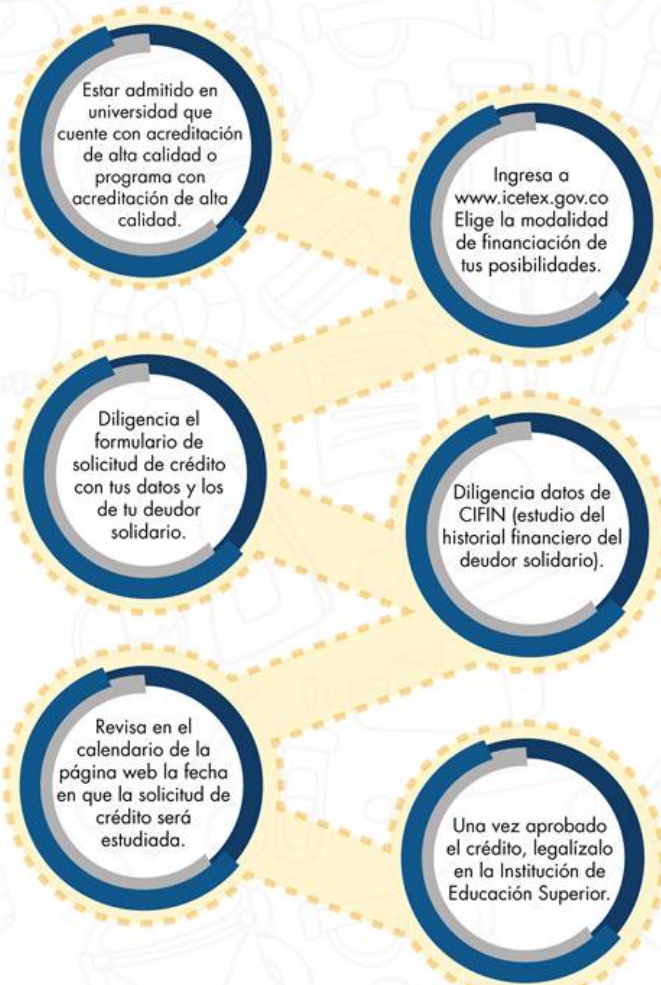
### Plazo para reembolso:

Pagarás la totalidad del crédito durante la época de estudios.

Tasa de interés: IPC + 9 puntos.

Inscríbete a los servicios del ICETEX  
sin costo ni intermediarios

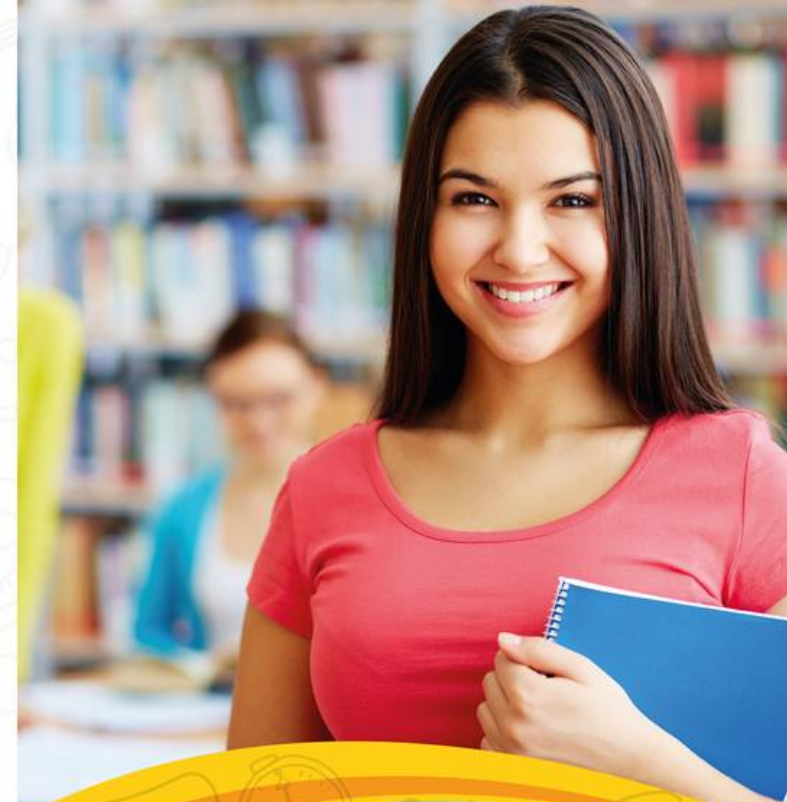
## Cómo acceder al crédito Tú Eliges



Mayor información  
[www.icetex.gov.co](http://www.icetex.gov.co)

Condiciones de la convocatoria para estudios  
en el primer semestre de 2018.

Aplican condiciones y restricciones



 **ICETEX**  
Invertimos en el talento de los colombianos

**Crédito Educativo**  
**Tú eliges**

 MINEUCACIÓN

 ICETEX

 **TODOS POR UN  
NUEVO PAÍS**  
PAZ EQUIDAD EDUCACIÓN

# LÍNEA PARA INTEGRANTES DE COMUNIDADES DE **ESPECIAL PROTECCIÓN CONSTITUCIONAL**

Paga el 0% en época de estudios

Requisitos mínimos:

- Estudiantes pertenecientes a población vulnerable: indígenas, Red Unidos, víctimas del conflicto armado, reintegrados o en condición de discapacidad.
- Prueba Saber 11: Para primer semestre puntaje igual o superior a 210, y haber presentado la prueba a partir del año 2012. Si eres miembro de población indígena, debes presentar un puntaje igual o mayor a 200.
- Promedio de notas: Si ingresas a partir de tercer semestre, debes contar con un promedio igual o superior de 3,6 en el último período cursado o acumulado.
- Si ingresas a segundo semestre deberás cumplir el requisito de puntaje Saber 11 o de promedio de notas.

Plazo para reembolso: Al terminar los estudios pagarás el 100% del crédito en el doble del periodo financiado.

Tasa de interés: IPC.

\*Subsidio de sostenimiento de acuerdo con disponibilidad presupuestal.

Mayor información  
[www.icetex.gov.co](http://www.icetex.gov.co)

Condiciones de la convocatoria para estudios  
en el primer semestre de 2018.

Aplican condiciones y restricciones



## LÍNEA DE CRÉDITO PARA **ESTUDIANTES DE ZONAS ESPECIALES** Y PROTECCIÓN CONSTITUCIONAL

MINEDUCACIÓN

ICETEX

TODOS POR UN  
NUEVO PAÍS  
PAZ EQUIDAD EDUCACIÓN